



Desde el 22 de junio en Medina del Campo

Desde el día 22 de junio, cuando uno de los recursos turísticos más interesantes de Medina del Campo en Valladolid abre de nuevo sus puertas.

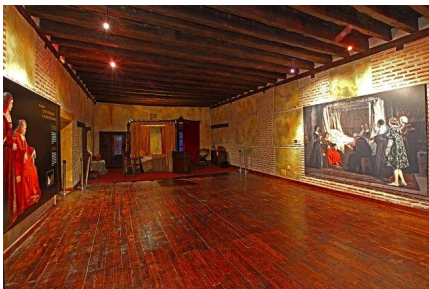
Lenta, pero de una manera segura los espacios turísticos y culturales de la Villa de las Ferias van volviendo a la normalidad, siempre con las lógicas restricciones y respetando las normas

de seguridad e higiene establecidas por las autoridades sanitarias.



En ese sentido, el Centro de Interpretación de Isabel la Católica mantendrá su horario habitual durante los siete días de la semana. El horario para poder visitarlo será de martes a sábado de 10:00 a 14:00 horas y de 16:00 a 19:00 horas y los domingos, lunes y festivos de 11:00 a 14:30 horas. Habrá que esperar un poco más para poder disfrutar de las visitas guiadas que habitualmente realizan para grupos, así como las actividades complementarias tan habituales durante estas fechas.

Por último, desde el Consistorio medinense recomiendan a lo visitantes que se pongan en contacto con el Palacio Real Testamentario donde recibirán toda la información necesaria para disfrutar de este histórico recurso, así como de la villa de Medina del Campo durante este periodo tan especial.



Más información en www.palaciorealtestamentario.es, llamando al teléfono 983 810 063 o enviando un correo electrónico a info@palaciorealtestamentario.es

Además, puedes consultar esta y otra información que aclarará todas las dudas que puedan surgirte antes de viajar a Medina en este enlace que compartimos con todos vosotros.

<http://www.medinadelcampo.es/descargas/informacion-turistica/117-informacion-turistica-util-para-el-visitante/file>